


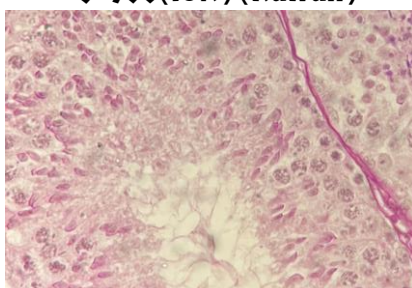
名前	佐藤 丈生(サトウ ジョウセイ)	
所属	北大・院生命・生命システム(木村・藤森研)	
職種・学年	博士後期課程3年	
実験動物	マウス・培養細胞	
好きな実験	プラスミドコンストラクト作製	
趣味	落語(好きな噺家:柳家三三、好きな演目:片棒)、料理(スパイスカレー)	
Homepage	https://www.sci.hokudai.ac.jp/~akimura/Molecular/Welcome.APK.html	
ひとこと	面倒くさいことをコツコツできる！…ことが目標です。	
研究紹介	精巢で発現するlong noncoding RNA(lncRNA)に関して研究しています。現在データベース上には10,000種類以上のlncRNAが登録されていますが、その多くが精巢で発現しています。そこで、lncRNAの精巢における機能を、主にlncRNAによる転写調節機構に注目して分子・個体レベルで解析しています。	
トピック1: 研究室の魅力	所属研究室では非コードゲノム領域やノンコーディングRNAの生殖器官における機能を研究しています。最近では研究室に留学生が増えてインターナショナルな雰囲気です。毎日ワイワイしています。	
トピック2: 目標・チャレンジしたいこと	ゲノム上の非コード領域やクロマチン高次構造などの、「タンパク質をコードすること以外にゲノムに備わる機能」に関して興味があります。加えて、それらの機能が生物間でどのように同じなのか/違うのかという点を調べてみたいです。	



精子の運動を解析する装置
ラボの一押しです！



マウス(ICR)(Kawaii)



組織切片もよく作ります(これはマウスの精巣)
精子の先体が濃く染まる染色(PAS)が個人的にアツいです



2024年4月現在の集合写真です
我々は日々やる気に満ち溢れています